



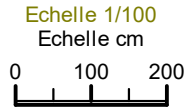
LE BALILAI

Villa Kachouane

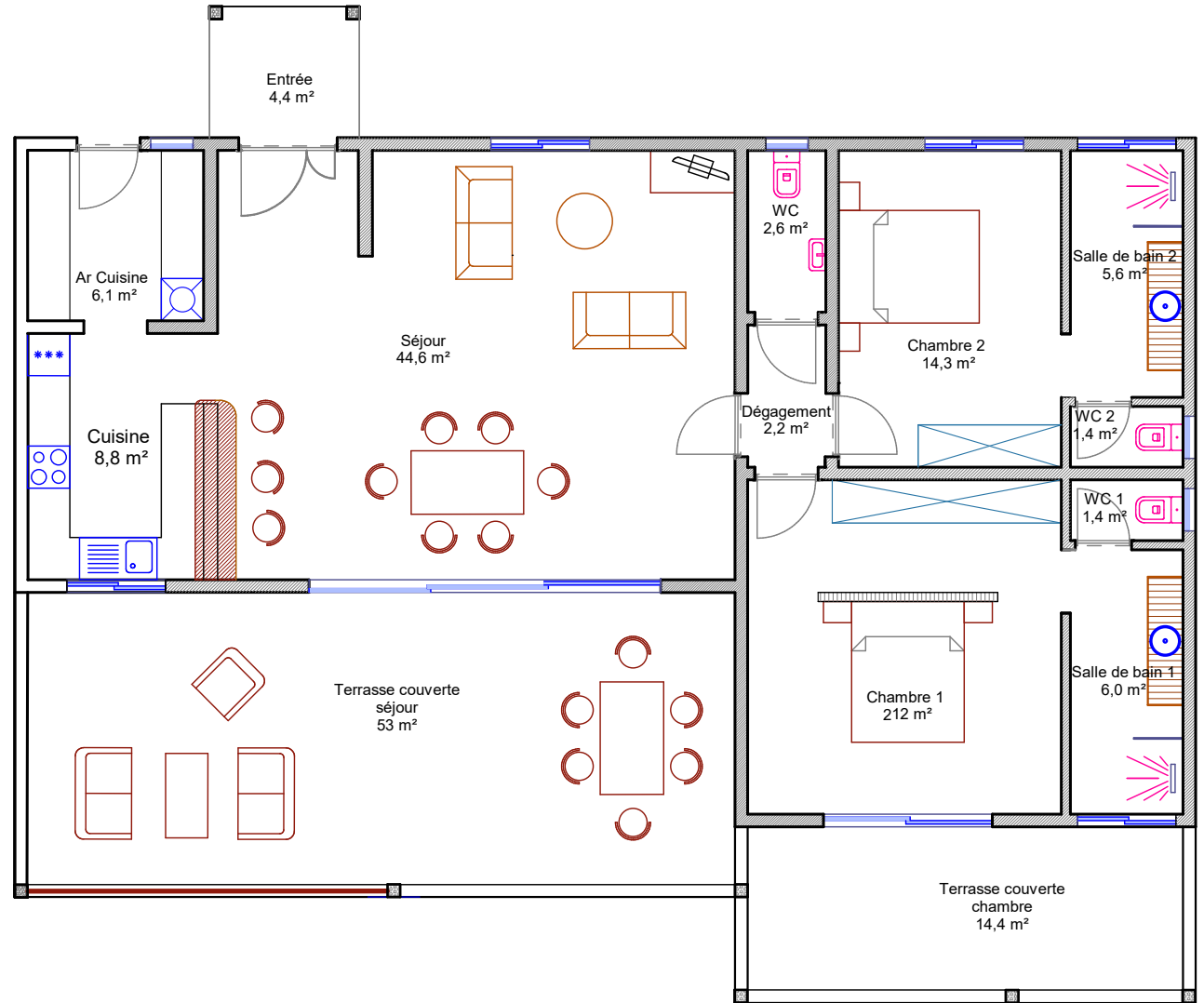
2 chambres - 2 bains

Cuisine traversante

v 20210606



Pièces	Surfaces
Séjour	44,6
Cuisine	8,8
Arrière cuisine	6,1
Dégagement	2,2
Chambre 1	21,2
Salle de bain 1	6,0
WC 1	1,4
Chambre 2	14,3
Salle de bain 2	5,6
WC visiteurs	2,6
Total habitable	112,8
Terrasse séjour	53,0
Terrasse chambre	14,4
Auvent entrée	4,4
Total utile	71,8
Total construit	184,6



CMAC
VIVRE AU SOLEIL

au Cap Skirring - Sénégal - Port.: + 221 77 369 88 88 - Fixe: + 221 33 993 54 54 - <https://www.lebalilai.com>



LE BALILAI
par CMAC



LE BALILAI

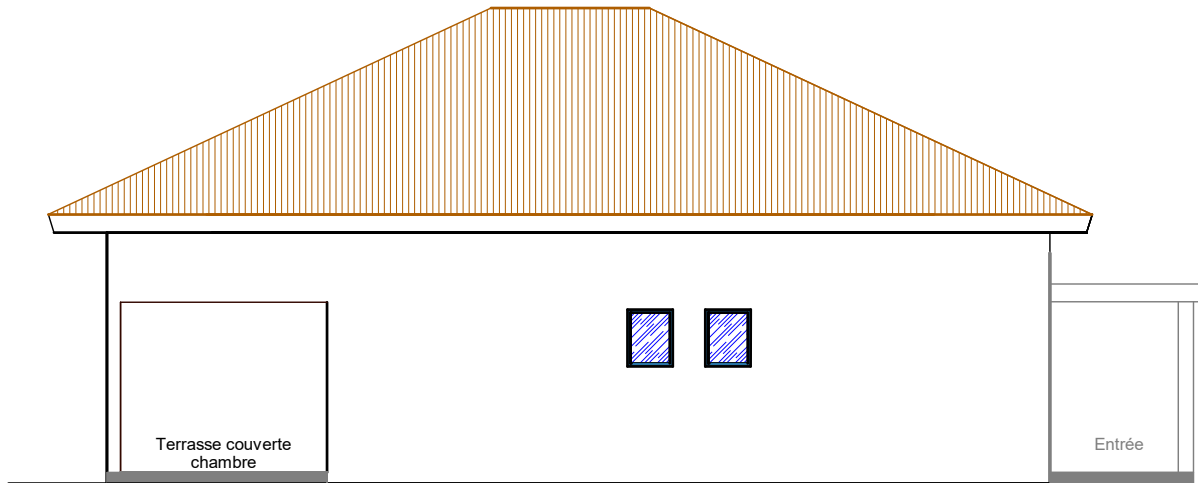
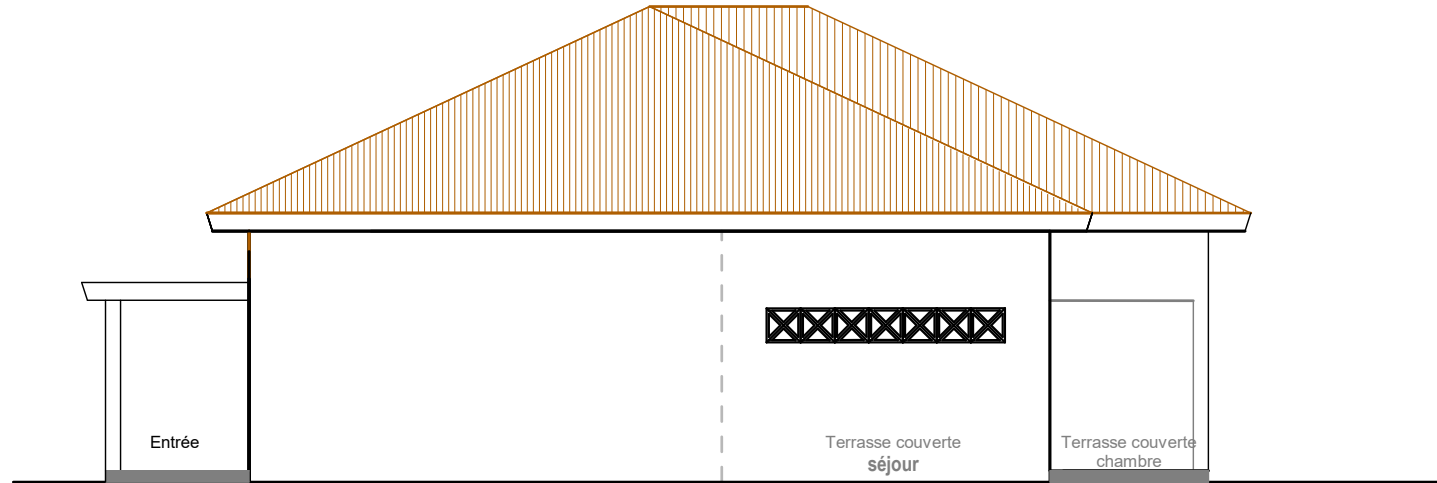
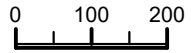
Villa Kachouane

2 chambres - 2 bains

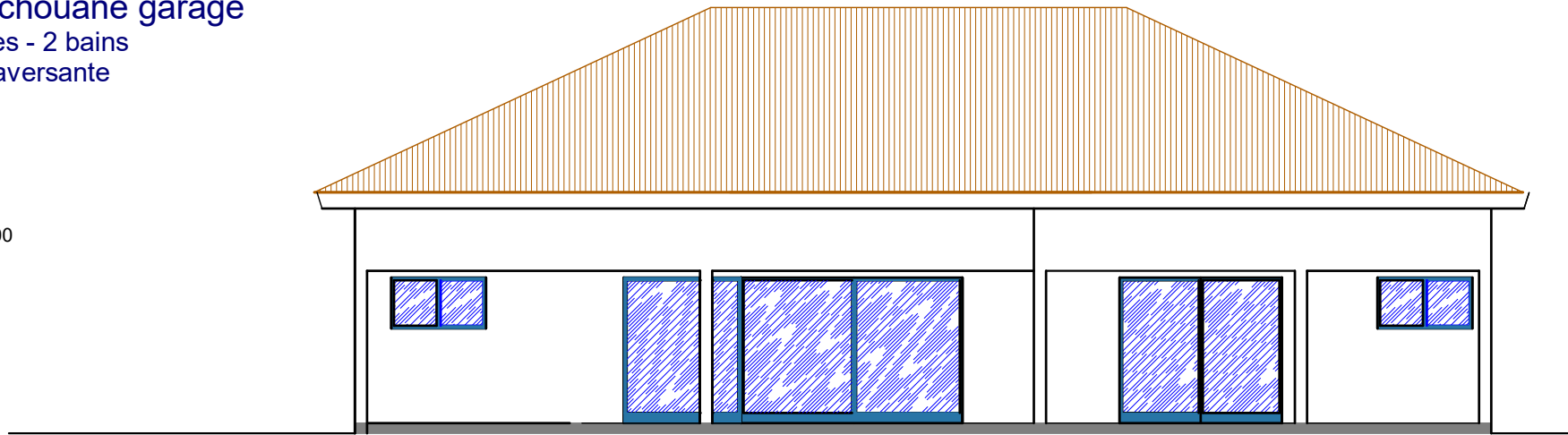
Cuisine traversante

v 20210606

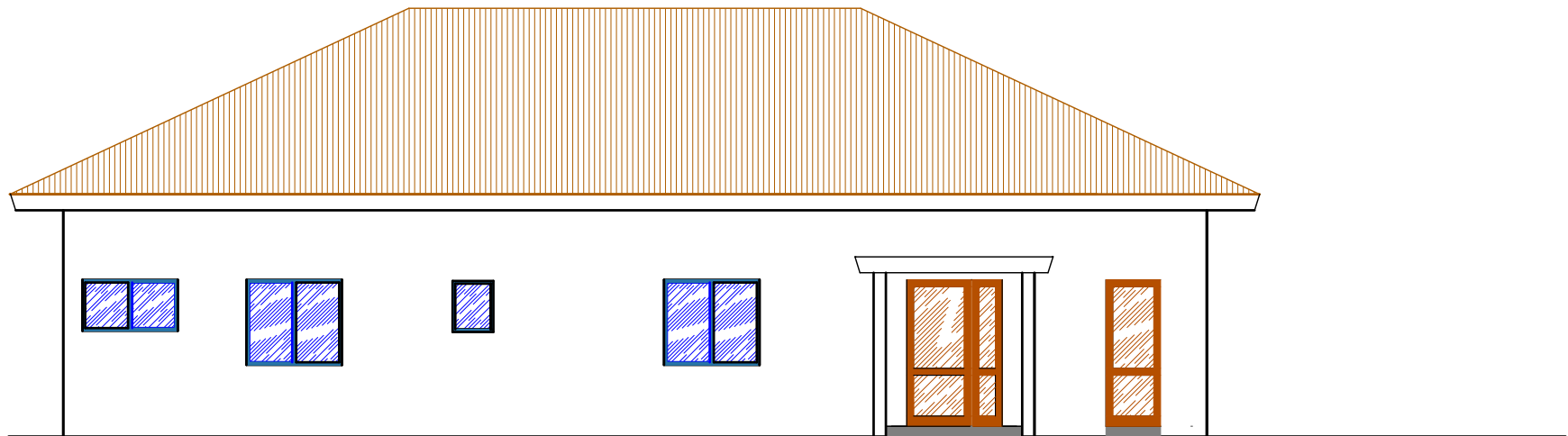
Echelle 1/100
Echelle cm



Echelle 1/100
Echelle cm
0 100 200



Façade jardin et piscine





LE BALILAI

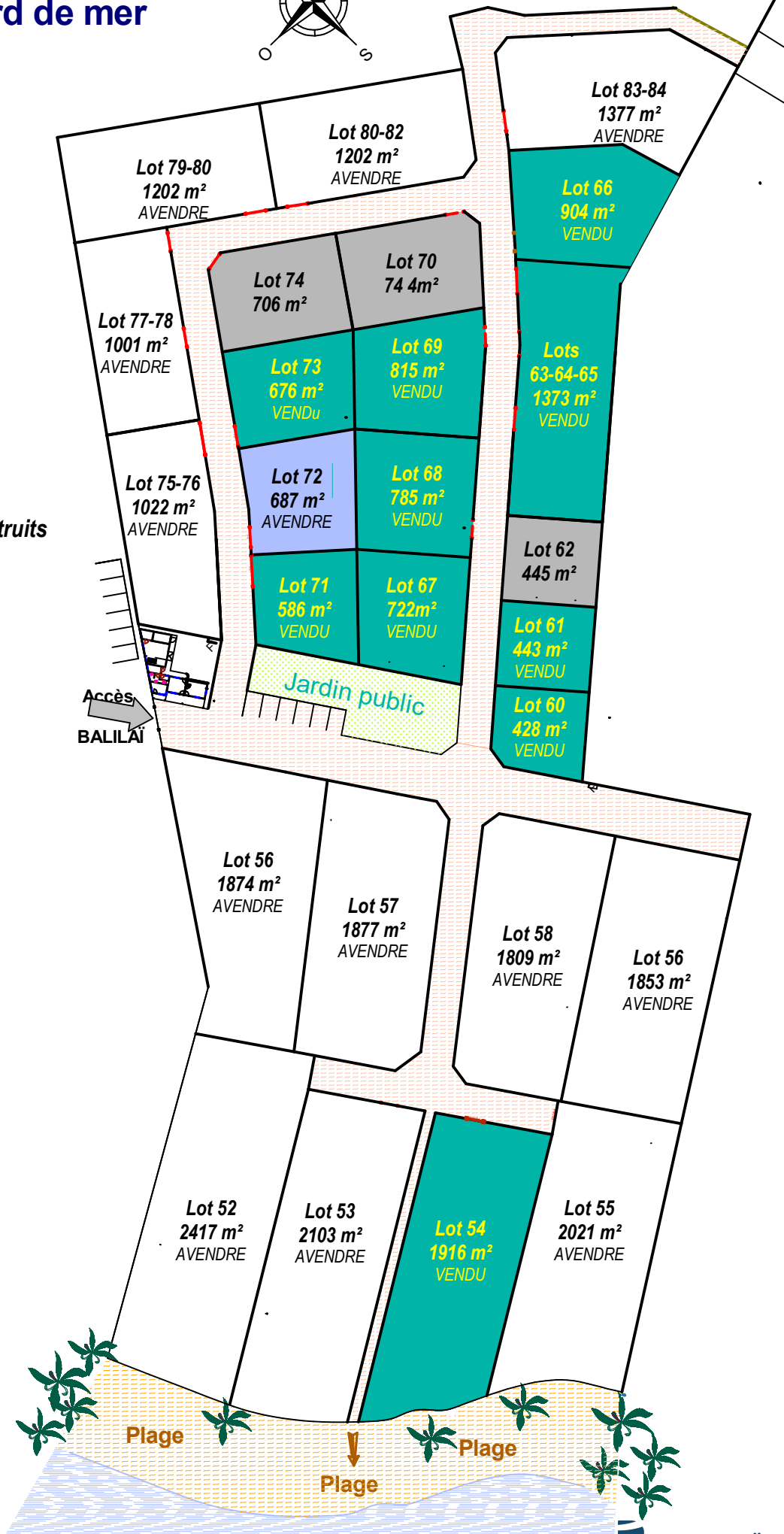
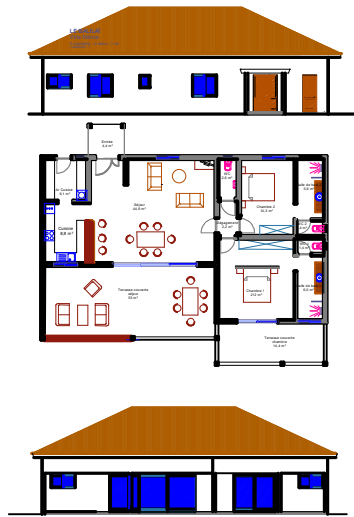
Résidence en bord de mer Plan de masse

V 20241120



- lots à vendre nus
- lots à vendre construits
- lots vendus
- lot 72 pour la villa Kachouane

Villa Kachouane 2 chambres - 2 bains - 1 niv



CMAC

VIVRE AU SOLEIL

au Cap Skirring - Sénégal - Port.: + 221 77 369 88 88 - Fixe: + 221 33 993 54 54 - <https://www.lebalilai.com>

