



LE BALILAI

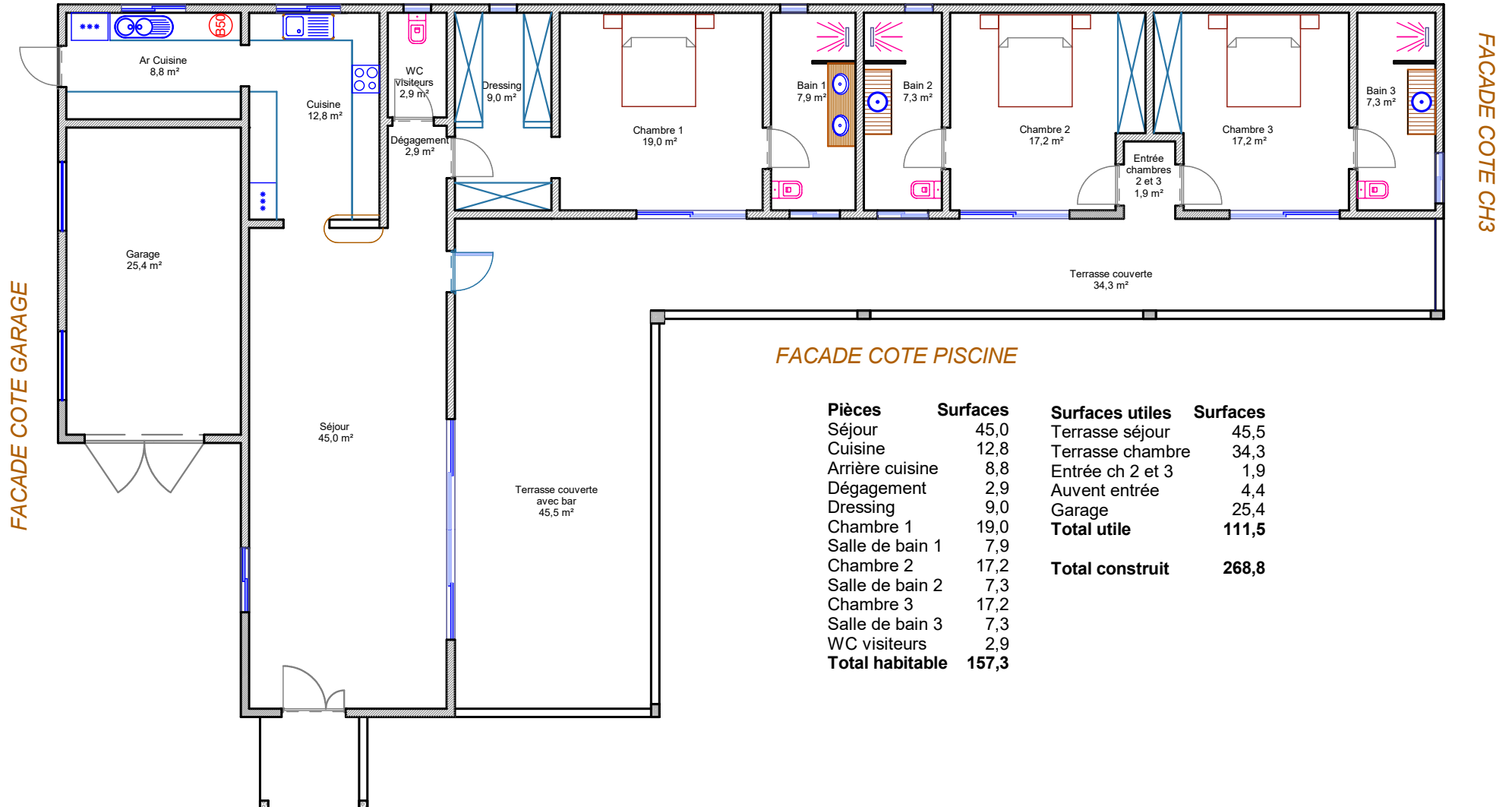
Villa Kabrouse T 2

3 chambres - 3 bains - 1 niv

v 20241121-1

Echelle cm
1/125
0 100 200

FACADE ARRIERE



FACADE COTE PISCINE

Pièces	Surfaces	Surfaces utiles	Surfaces
Séjour	45,0	Terrasse séjour	45,5
Cuisine	12,8	Terrasse chambre	34,3
Arrière cuisine	8,8	Entrée ch 2 et 3	1,9
Dégagement	2,9	Auvent entrée	4,4
Dressing	9,0	Garage	25,4
Chambre 1	19,0	Total utile	111,5
Salle de bain 1	7,9	Total construit	268,8
Chambre 2	17,2		
Salle de bain 2	7,3		
Chambre 3	17,2		
Salle de bain 3	7,3		
WC visiteurs	2,9		
Total habitable	157,3		



CMAC

VIVRE AU SOLEIL

au Cap Skirring - Sénégal - Port.: + 221 77 369 88 88 - Fixe: + 221 33 993 54 54 - <https://www.lebalilai.com>



LE BALILAI

par CMAC

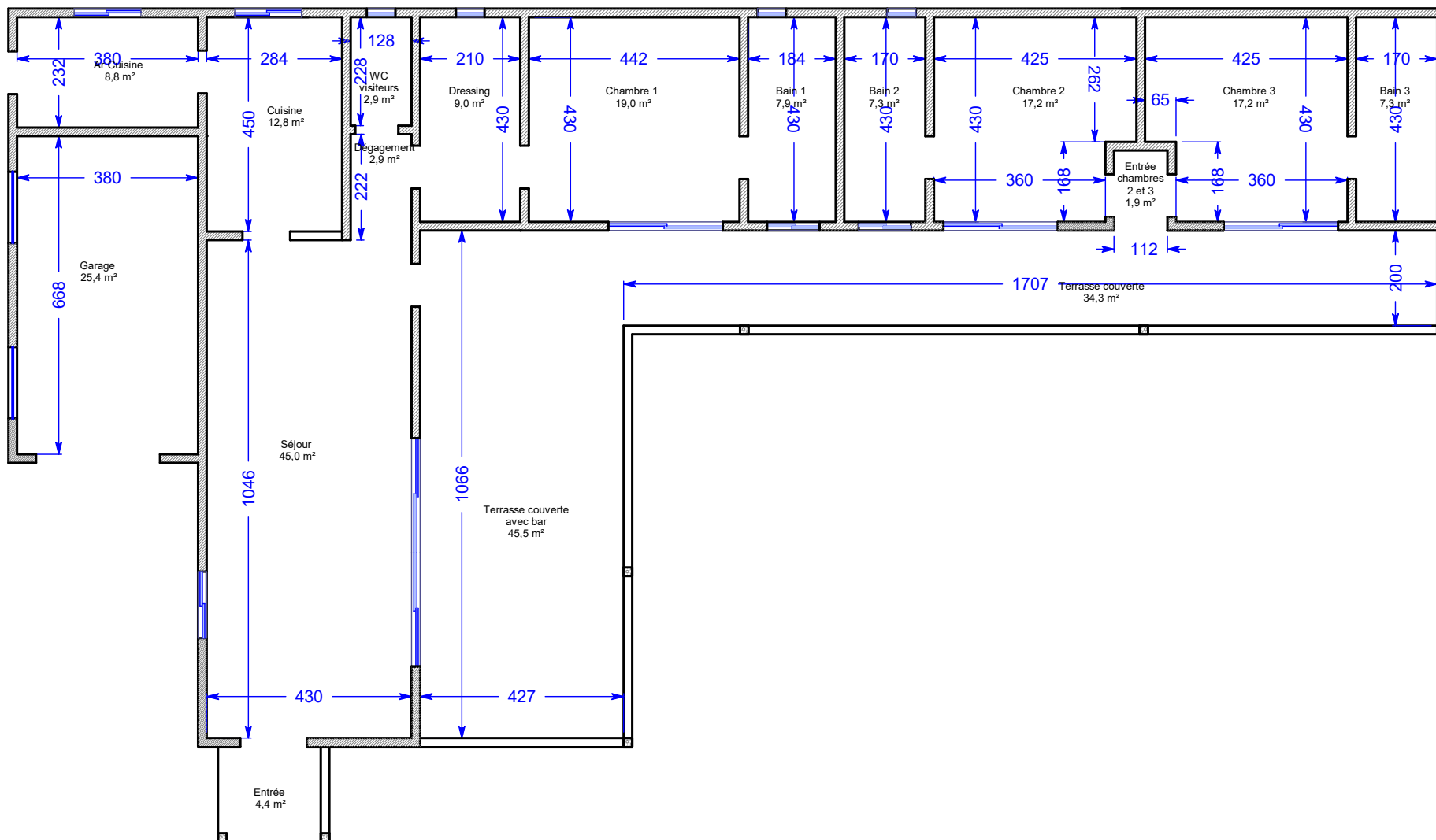
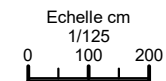


LE BALILAI

Villa Kabrouse T 2

3 chambres - 3 bains - 1 niv

v 20241121-1



CMAC
VIVRE AU SOLEIL

au Cap Skiring - Sénégal - Port.: + 221 77 369 88 88 - Fixe: + 221 33 993 54 54 - <https://www.lebalilai.com>



LE BALILAI
par CMAC

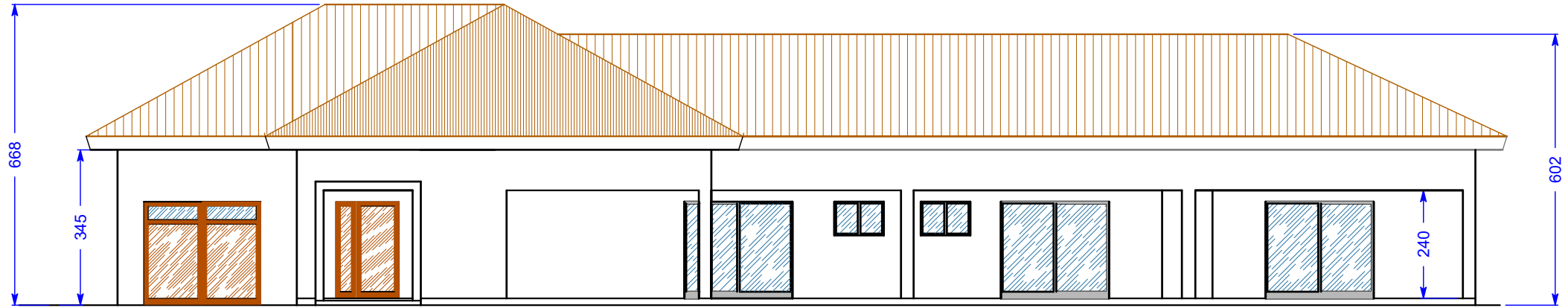
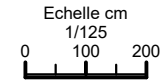


LE BALILAI

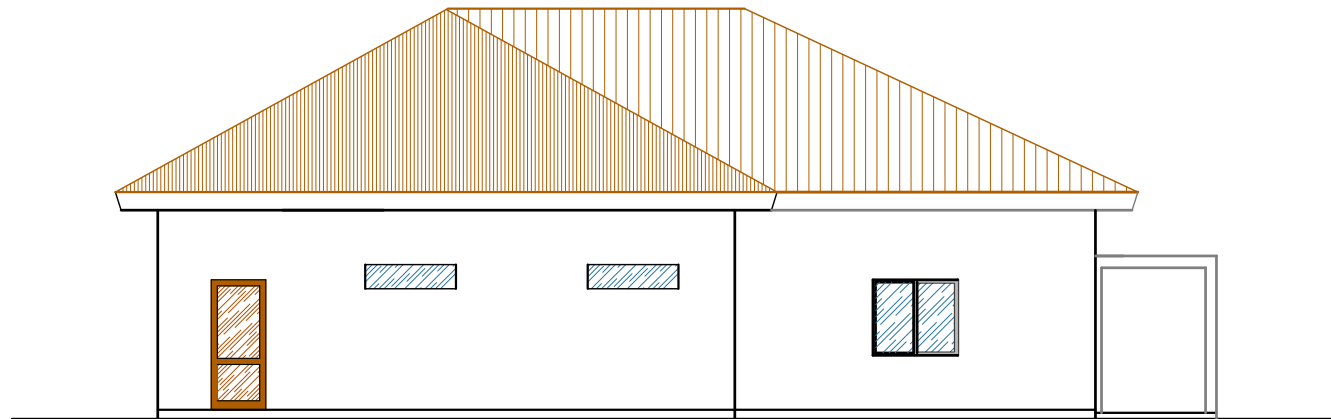
Villa Kabrouse T 2

3 chambres - 3 bains - 1 niv

v 20241121-1



FACADE PISCINE



FACADE COTE GARAGE



CMAC
VIVRE AU SOLEIL

au Cap Skirring - Sénégal - Port.: + 221 77 369 88 88 - Fixe: + 221 33 993 54 54 - <https://www.lebalilai.com>



LE BALILAI
par CMAC

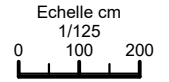


LE BALILAI

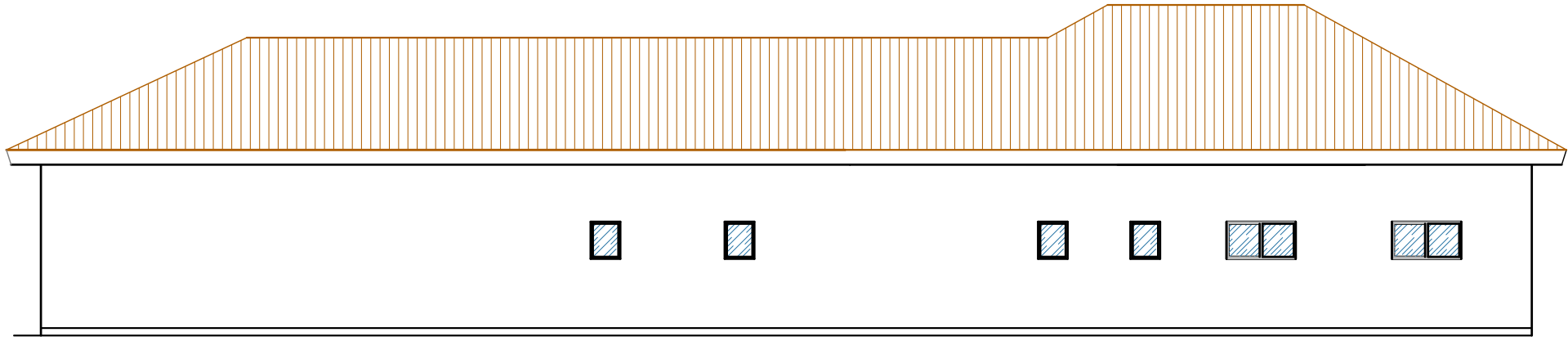
Villa Kabrouse T 2

3 chambres - 3 bains - 1 niv

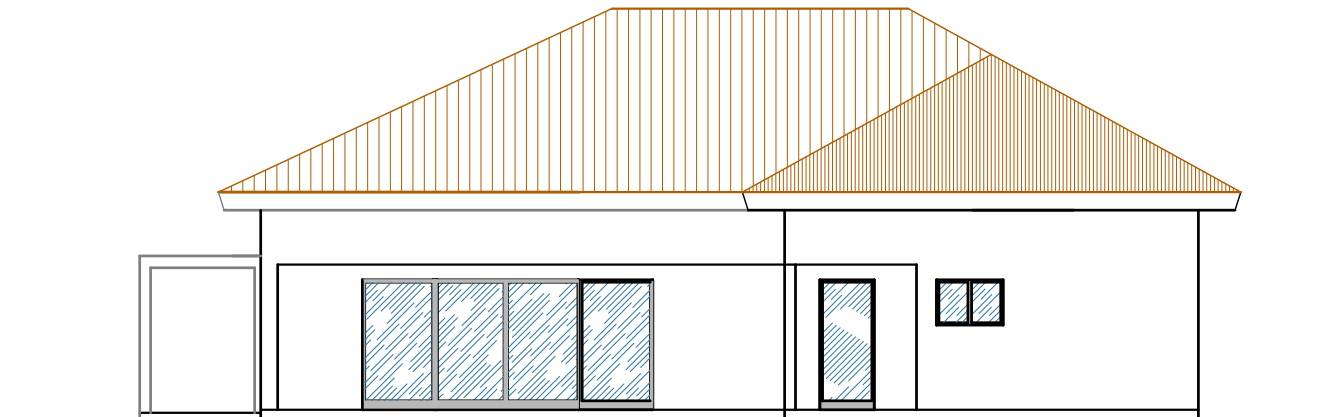
v 20241121-1



1/125



FACADE ARRIERE



FACADE COTE CH3



CMAC
VIVRE AU SOLEIL

au Cap Skirring - Sénégal - Port.: + 221 77 369 88 88 - Fixe: + 221 33 993 54 54 - <https://www.lebalilai.com>





LE BALILAI

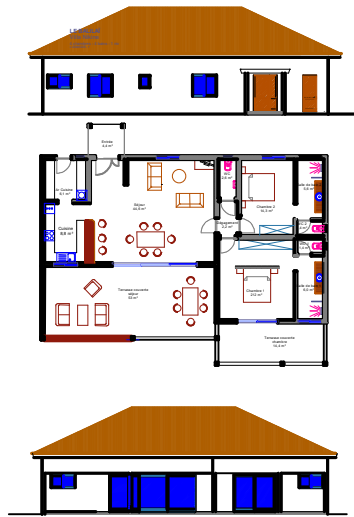
Résidence en bord de mer Plan de masse

V 20241120



- lots à vendre nus
- lots à vendre construits
- lots vendus
- lot 72 pour la villa Kachouane

Villa Kachouane 2 chambres - 2 bains - 1 niv



CMAC

VIVRE AU SOLEIL

au Cap Skirring - Sénégal - Port.: + 221 77 369 88 88 - Fixe: + 221 33 993 54 54 - <https://www.lebalilai.com>

